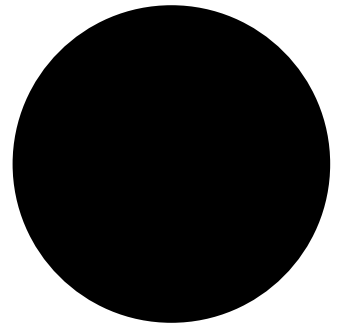
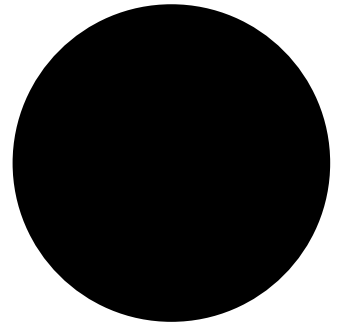


sym:
beyond economy



Inhalt

Vorwort	4
Unsere Mission	6
Sym	10
Was wir tun	10
Symservices	12
Symsuite	15
Symworking-Spaces	17
ÖRS Audit	18
ÖRS Invest	20
Unser Impact	22
Stimmen über Sym	24
Interessiert?	26
Wir suchen	26
Informationsmaterial	26
Geschäftsleitung	27

Vorwort

Wollen wir wirklich so weitermachen?



Tagtäglich höhlen wir das Fundament unserer Umwelt, Gesellschaft und Wirtschaft aus. Und in einigen Punkten gerät der Planet bereits jetzt an seine Grenzen. Doch kann es eine bessere Welt geben? Wie sieht die aus? Wer hat die Macht zu handeln und wo fangen wir an?

Kriege, Disruption, Globalisierung, Digitalisierung, Klimaneutralität – das sind nur einige der Themen, die heute allgegenwärtig sind und uns täglich vor Augen führen: unsere Welt befindet sich im Wandel. Doch welche Auswirkungen haben diese globalen Themen eigentlich auf kleine und mittlere Unternehmen in Deutschland? Und was wird in den nächsten fünf bis zehn Jahren konkret auf uns zukommen? Wie sichern wir 32 Mio. Arbeitsplätze?

Gerade kleine und mittlere Unternehmen sind das Rückgrat unserer freien, individuellen und eigenverantwortlich handelnden Gesellschaft. Sie beschäftigen in Deutschland nicht nur rund 56% der sozialversicherungspflichtigen Arbeitnehmer:innen, sie bieten uns vor allem die individuelle und regionale Vielfalt, der wir täglich im Leben begegnen. Doch wie sollen kleine und mittlere Unternehmen dem Druck des globalen Weltmarkts standhalten und gleichzeitig auf beispielsweise umweltschonende Ressourcen und Technologien setzen? Wie kann ethisches Wirtschaften mit dem Preisdruck der großen Anbieter konkurrieren?

Dieser Herausforderung nehmen wir uns bei Sym an:

Wir gestalten die

Wirtschaft der Zukunft

Unsere Mission ist die Existenzsicherung und Weiterentwicklung unserer regionalen Unternehmenslandschaft nach ökologisch, regional und sozial nachhaltigen Grundsätzen und im Sinne der Wertschätzung unserer Gesellschaft und Umwelt. Nach acht Jahren Forschung, Entwicklung und Proof of Concept etablieren wir eine neue, ethische und nachhaltige Wirtschaftsweise als tragfähige Alternative zum bisherigen »Winner takes it all«-System. Wie das geht zeigen wir auf den folgenden Seiten.



Es scheint so lange unmöglich

bis es einer macht.



Telefon, Kamera, Taschenrechner, Navi – erinnert ihr euch an die Zeit, in der wir für die Mitführung dieser Geräte einen ganzen Koffer mit uns hätten rumschleppen müssen? Heute haben wir sie täglich dabei – ganz ohne Gewicht und wie selbstverständlich in einem Gerät vereint.

Ähnlich wie uns vor gut zwanzig Jahren geht es kleinen und mittleren Unternehmen heute wieder: Zur erfolgreichen Unternehmenssteuerung müssen sie eine Vielzahl an Prozessen und Dienstleistungen steuern und verwalten. Das kostet Zeit und Geld. Für grundlegende Veränderungen, um beispielsweise auf nachhaltige Technologien zu setzen, bleibt da nicht viel übrig. Wieso gibt es noch nicht dieses eine Gerät oder viel mehr diesen einen Anbieter, der alles vereint?

Die Antwort ist simpel: es ist zu komplex und damit für Dienstleister nicht rentabel.

Wir haben es möglich gemacht:

Sym

Was wir tun



Managementunterstützung

Über unsere deutschlandweiten Standorte bieten wir in insgesamt zehn Fachbereichen (Servicelines) alle erforderlichen Dienstleistungen zur erfolgreichen Unternehmenssteuerung. Mit unseren Pilotkunden haben wir in den vergangenen Jahren zahlreiche Prozesse und Services digitalisiert, optimiert und so aufeinander abgestimmt, dass wir sie auch kleinen und mittleren Unternehmen aus einer Hand anbieten können.

Softwarelösung Symsuite

Das Zentrum unseres Leistungsangebots ist unsere umfangreiche Softwarelösung »Symsuite« – ein digitales Betriebssystem, mit dem Unternehmen zahlreiche automatisierte Prozesse aus verschiedensten Bereichen in einem einzigen Dashboard gebündelt steuern oder auch unsere individuellen Services buchen und verwalten können. Gleichzeitig ist die Symsuite Plattform und Marktplatz für alle Nutzer und verbindet so alle Unternehmen zu einem Ecosystem.

Gemeinsam regional Wirtschaften

Mit unserer Art des gemeinsamen und vernetzten Wirtschaftens schaffen wir symbiotische Strukturen zur Nutzung gemeinsamer Ressourcen, Erfahrungen und Kompetenzen. Wir unterstützen Unternehmen dabei, sich nach und nach von globalen Abhängigkeiten entkoppeln zu können, fördern die regionale Wirtschaft und etablieren eine Nutzen- und Mehrwertstiftung für unsere Gesellschaft.

Nachhaltigkeitstransformation für KMU

Wir sensibilisieren kleine und mittlere Unternehmen für eine neue, nachhaltige und faire Form des Wirtschaftens, sichern ihre Existenz und begleiten sie mit unserem ÖRS Audit bei der Transformation in ein nachhaltig und fair wirtschaftendes Unternehmen. Erforderliches Kapital vermitteln wir über unsere Mittelstandsfinanzierungs-Plattform ÖRS Invest.

Leistungsangebot

Symservices

Managementunterstützung in zehn Fachbereichen

Symsuite

All-in-one Softwarelösung und -Plattform zur Unternehmenssteuerung und Vernetzung

Symworking-Spaces

Hypozentrum: Workingspaces, Inkubator, Accelerator

Naturcampus: Lernen von der Natur

ÖRS Audit

Nachhaltigkeitstransformation für KMU

ÖRS Invest

Mittelstandsfinanzierungs-Plattform mit Verantwortungskapital

Accelerator

Acceleratorprogramm mit Beteiligungskapital/Bereitstellung unserer individuellen Services und Workingspaces



Administration

Kaufmännische Verwaltung, Management von Rollen & Berechtigungen, Qualität, Prozessen, Assets und der Wissensvermittlung



Digital

Entwicklung von Software, Knowledge Engineering, digitale Transformation, Systemhaus für Hard- & Software



Ecosystems

Unternehmenstransformation mit ÖRS Audit, Werteabgleich sowie Werkstatt für Kultur und Werte



Invest

Beratung und Dienstleistung rund um Unternehmenstransaktionen, Finanzierungen und M&A



Legal

Rechtsberatung und Prozessführung mit den Schwerpunkten Gesellschaftsrecht, Zivilrecht, Arbeitsrecht, Erbrecht, Intellectual Property, IT Recht, gewerblicher Rechtsschutz, Nachfolge sowie M&A



Media

Beratung und Dienstleistung rund um Unternehmenskommunikation, Branding und Marketing



People

Beratung und Dienstleistung rund um die Themen Recruiting, Personalmanagement & -entwicklung sowie Vergütungsmodelle



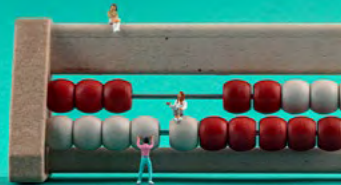
Strategies

Entwicklung von Unternehmensstrategie und Geschäftsmodell, Business Development, Produktentwicklung, Restrukturierung, Unternehmenstransaktionen und Sondersituationen.



Tax

Begleitung bei Betriebsprüfungen aller Art, Steuerberatung sowie die digitale Erstellung von Jahresabschlüssen, Lohn- und Gehaltsabrechnung, Finanzbuchhaltung und Reporting.



Symservices

Managementunterstützung in zehn Servicelines



Hinweis: Die Symsuite befindet sich derzeit noch in der Entwicklung und ist bei rund 20 Pilotkunden erfolgreich in Anwendung.

Symsuite

Manage your Company at a Fingertip

Mit der Symsuite können Unternehmer:innen ihr Unternehmen zentral über ein einziges Dashboard auf dem Smartphone oder dem Computer steuern. Das entlastet Unternehmen sowohl finanziell als auch im Arbeitsalltag und hilft bei der Fokussierung auf ihr Kerngeschäft.

Ob Überprüfung der Unternehmenskennzahlen, Tägung von Finanzgeschäften, die Suche nach neuen Mitarbeitenden und Lieferanten oder die Beantragung einer Finanzierung – alle Prozesse können über simple Interaktionen eingesehen, beauftragt, überprüft und bearbeitet werden. Einzigartig ist, dass alle Prozesse und Daten ineinandergreifen und die Nutzer:innen so mit konkreten, individuellen Handlungsempfehlungen unterstützt werden. Das können simple Vorschläge für Kosteneinsparungspotenziale sein, die Warnung vor einer kritischen Auslastung in der Produktion, oder auch ein Vorschlag für beispielsweise eine Marketingkampagne anlässlich des bevorstehenden Weihnachtsgeschäfts. Die Symsuite erkennt sogar Potenzial für eine mögliche Zusammenarbeit im Ecosystem und schlägt ihren Nutzer:innen vor, sich regional zu vernetzen.

Die Symsuite im Überblick

- All-in-one-Lösung: über 150 optimierte, digitale Services in einem Dashboard
- Verwaltung und Buchung unserer individuellen Services
- Vernetzung aller Unternehmen des Ecosystems
- Ecosystem-Knowledgegraph als zentrale Datenbank
- Visualisieren, Bündeln und Teilen von Wissen und Daten
- Handlungsempfehlungen durch Künstliche Intelligenz
- 24/7 abrufbar



Symworking-Spaces

Hypozentrum - Raum für kluge Köpfe

Unsere bundesweiten Standorte – die Hypozentren – sind mehr als nur Coworking: sie sind Innovationszentrum, Inkubator und Accelerator in einem. Hier begegnen sich bewährte Unternehmer:innen und Gründer:innen, um in einem kreativen Arbeitsumfeld symbiotisch zusammenzuarbeiten und technologische, finanzielle oder personelle Ressourcen gemeinsam zu nutzen. In unserem Accelerator-Programm bieten wir unseren Nutzer:innen außerdem die Möglichkeit einer Finanzierung durch Beteiligungskapital (Hypozentrum Equity).

Naturcampus - Lernen von der Natur

Jedem Hypozentrum ist ein »Naturcampus« angebunden, auf dem wir gemeinschaftlich Permakultur betreiben und von der Natur lernen können. Die Naturcampi bieten Raum für gemeinsames Arbeiten, Lernen und sind Ausgleichsort in Pausen und Freizeit. Die erwirtschafteten Naturprodukte stehen allen Nutzer:innen der Hypozentren zur Verfügung.

»Permakultur« setzt sich aus den englischen Begriffen »permanent«, im Sinne von nachhaltig, und »agriculture« für Landwirtschaft zusammen. Es handelt sich um eine Planungs- und Entwurfsmethode für eine Landwirtschaft, die ein Überleben im Einklang mit der Natur ermöglicht.

ÖRS Audit

Ökologisch · Regional · Sozial

Mit dem ÖRS Audit bieten wir konkrete Lösungen zur Bewertung und Neuausrichtung kleiner und mittlerer Unternehmen. In einem mehrstufigen Prozess betrachten wir verschiedenste Faktoren im Hinblick auf die ökologische, regionale und soziale Verantwortung und insbesondere die Zukunftsfähigkeit eines Unternehmens. Wir identifizieren Schwächen und Risiken, stellen Chancen und Entwicklungspotenziale für eine nachhaltige Zukunft heraus und begleiten Unternehmen bei der Neuausrichtung und darüber hinaus im Unternehmensalltag.

ÖRS Audit: konkrete Effekte für auditierte Unternehmen

- Zukunftssicherheit durch Unternehmensoptimierung und Risikominimierung unter ÖRS Kriterien
- Erweiterung des Kundenkreises und Ausbau von Geschäftsbeziehungen
- Entkopplung von globalen Lieferketten durch regionale Partnerschaften
- Erfüllung von Nachhaltigkeitskriterien seitens Kunden, Investor:innen, Geschäftspartner:innen und Banken
- Attraktivitätssteigerung gegenüber Kunden und Mitarbeitenden
- Erweiterung/Verbesserung des Geschäftsmodells
- Kostenreduktion/Gewinnsteigerung
- Neue Finanzierungsquellen
- Image: vom Player zum Vorreiter



Untersuchte Bereiche

- Geschäftsmodell
- Unternehmensführung
- Operativer Geschäftsbetrieb
- Lieferanten und Dienstleister
- Kunden

Kriterien

- Ökologische Verantwortung
- Regionale Verbundenheit
- Soziale Verantwortung
- Kultur und Gestaltung
- Ethisches Finanzmanagement

ÖRS Invest

Verantwortungskapital

Eine ökologisch, regional und sozial nachhaltige Neuausrichtung von Unternehmen ist kapitalintensiv. Über unsere digitale Crowdfunding-Plattform ÖRS Invest bieten wir kleinen und mittleren Unternehmen Zugang zu »Verantwortungskapital« als nachhaltige Investmentmöglichkeit für institutionelle Anleger:innen, Unternehmen und Privatanleger:innen. Alle Anlageprojekte werden neben wirtschaftlichen auch unter ökologischen, regionalen und sozialen Aspekten kuratiert. Verantwortungskapital bietet sowohl Ertragschancen für die persönliche Vermögensbildung als auch einen Mehrwert für Gesellschaft und Umwelt.



Finanzielle Rendite

Langfristige und feste Verzinsung des Kapitals



Soziale Rendite

Investition in ethisch wirtschaftende Unternehmen



Ökologische Rendite

Investition in umwelt- und ressourcenschonende Unternehmen



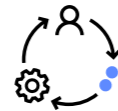
Impact

Durch unser Denken und Handeln erzielen wir einen positiven Impact für unsere **Umwelt**, **Wirtschaft** und **Gesellschaft**.



Nachhaltigkeitsbewusstsein

Wir schaffen ein Bewusstsein für den eigenen Impact und begleiten Unternehmen in einem Due-Diligence-Prozess bei der Umsetzung konkreter Maßnahmen für eine ethische und nachhaltige Wirtschaftsweise.



Kreislaufwirtschaft

Wir fördern und bilden regionale Wirtschaftskreisläufe und integrieren den Kreislaufgedanken in allen Wertschöpfungsprozessen bei Unternehmen.



Sozialer Frieden

Wir tragen zur Erhaltung der regionalen Unternehmenslandschaft bei, sichern faire Arbeitsplätze und fördern das Gemeinwohl.



Ressourcenschonung

Alle Unternehmen des Ecosystems setzen bewusst auf regionale Lieferketten, denken und handeln nutzenorientiert und teilen Ressourcen zum wechselseitigen Vorteil.



Mittelstandsförderung

Wir fördern den Mittelstand durch Kostenreduktion und Zugang zu Kapital über unsere Mittelstandsfinanzierungsplattform ÖRS Invest.



Menschenwürde

Wir leben Augenhöhe und Partnerschaftlichkeit, unterstützen uns gegenseitig und schaffen faire Rahmenbedingungen. Menschenwürde steht für uns über finanzieller Rendite.



Klimaneutralität

CO₂-Reduktion ist eine erforderliche Maßnahme im Rahmen unserer ÖRS Auditierung. Zur Wirkungstransparenz erstellen wir eine CO₂-Bilanz.



Ethisches Wirtschaften

In regelmäßigen Workshops (Werkstatt für Kultur und Werte/ Grundlagenarbeit) schaffen wir ein Bewusstsein für eine neue Werteökonomie und etablieren Ethik und Nachhaltigkeit in den Unternehmenskulturen.



Faire Arbeitsplätze

Work-Life-Balance, faire Arbeitsbedingungen und Vereinbarkeit von Familie und Beruf sind unser Anspruch. Wir fördern die individuelle Weiterentwicklung unserer Mitarbeitenden.

Stimmen über Sym



Martin Bachmann

Rechtsanwalt, Teilhaber und Sprecher Green Circle

»Die Suche nach einem Kanzleisitz mit Büro und Frontoffice führte mich zu Sym. Ein Jahr später zu meinem ersten Social Impact Investment als Teilhaber bei Sym. Sym ermöglicht mir seitdem modernes New Work und angestaubtes Berufsrecht in Einklang zu bringen. Zudem teile ich mit Sym wichtige Werte, mit denen ich als Gesellschafter eines großen deutschen Familienunternehmens in 7. Generation aufgewachsen bin – keine Gewinnmaximierung at its best, sondern generationsübergreifendes Denken und verantwortungsvolles Handeln.«



Dr. Annette-Louise Hirmer

Inhaberin ALH Hirmer, Geschäftsführende Gesellschafterin ALH Unternehmensbeteiligungen

»Mit den Gründern von Sym, insbesondere Lucia und Michael Schwienbacher, arbeite ich bereits seit einigen Jahren erfolgreich zusammen. Deren Ansatz des neuen Wirtschaftens und Investierens überzeugte mich sofort. Es ist eine Freude zu sehen, wie meine bisherigen Investments im Eco-system auf mehreren Ebenen wirken. In eine regionale und vielfältige Wirtschaft zu investieren und damit einen Beitrag zum Erhalt der Lebensqualität vor Ort zu leisten, bedeutet mir viel.«



Mathias Müller

Geschäftsführer Wertschütz, Head of Software Development Sym

»Nachhaltigkeit ist die Herausforderung unserer Zeit. Über das Netzwerk von Sym, haben wir über die Jahre viele faire Partner und Kunden aus der Region dazugewonnen mit denen wir richtig geile und vor allem sinnhafte Entwicklungsprojekte erfolgreich umsetzen konnten.«



Katrin Stoklosa,

Head of Branding & Design Sym, Gründerin Branding- & Designagentur Brandstifter

»Ich habe mich Sym angeschlossen und meine Agentur eingebracht, weil ich die Vision aus eigener Erfahrung mit Leidenschaft teile. Als junge Unternehmerin, die zehn Jahre eine eigene Agentur geleitet hat weiß ich, mit welchen Schwierigkeiten besonders die kleinen Unternehmen zu kämpfen haben. Ich bin super dankbar, dass ich mich nach unserem Zusammenschluss endlich wieder meiner fachlichen Leidenschaft widmen kann und es ist mir ein persönliches Anliegen, das noch vielen weiteren Unternehmer:innen zu ermöglichen.«



Merlin Reingruber

Geschäftsführender Gesellschafter Mayerhofer Elelektronik, Pilotkunde von Sym

»Als Pilotkunde habe ich tiefe Einblicke in die Unternehmensentwicklung bei Sym und weiß, was bereits alles realisiert wurde und was noch realisiert wird. Die positive Entwicklung und den Mehrwert für mein Unternehmen bekomme ich täglich zu spüren. Ich habe vollstes Vertrauen in das Geschäftsmodell und die handelnden Personen und investiere deshalb mit der Mayerhofer Elektronik und auch privat in Sym.«



Dr. Clemens Rutz

Immobilienunternehmer, Teilhaber und Kunde von Sym

»Dank der persönlichen Beratung und Bewertung meines Unternehmens durch Sym konnte ich bei meinem Unternehmensverkauf beste Ergebnisse erzielen. Mit der erfolgreich begleiteten Gründung weiterer Gesellschaften und durch die Auslagerung vieler administrativer Prozesse an Sym kann ich mich auf mein Kerngeschäft fokussieren.«

Wir suchen



Unternehmen

Kleine und mittlere Unternehmen bis 50 Mitarbeitende aus den Branchen Elektronik, IoT, Handwerk, Handel und Maschinenbau – insbesondere aus den Märkten Agriculture, Green Energy, Green City sowie Soziales und Gesundheit.



Technologiepartner

Partner für die Entwicklung von Software, den Aufbau von Cloud Computing und künstlicher Intelligenz sowie Hardwarebereitstellung für unser Ecosystem.



Verantwortungskapitalisten

Investor:innen, die ihre Verantwortung für eine ökologisch, regional und sozial wertstiftende Kapitalanlage aktiv gestalten möchten und eine angemessene Rendite erwarten.



Symworker

Menschen, die ihr persönliches Potenzial für die Zukunftsfähigkeit von Unternehmen, eine soziale Gesellschaft und zum Wohl unserer Umwelt einsetzen wollen.

Neugierig?

Du willst als Unternehmen mehr über Sym und unsere Services erfahren oder Symworker werden? Dann besuche uns auf sym.eco. Investor:innen und Partnerunternehmen finden umfassendes Informationsmaterial zum Download über den QR-Code.



Geschäftsleitung



Andreas Kramer

Managing Director Sym



Stefan Levko

Managing Director Hypozentrum



Michael Lobmeier

Chief Investment Officer



Christoph Lohr

Managing Director Sym



Lucia Schwienbacher

Managing Director Legal & Tax



Michael Schwienbacher

Ecosystem Architect

Lasst uns gemeinsam die Zukunft gestalten.

sym:
beyond economy

📍 Klugstraße 47A, 80638 München

☎ +49 89 215 4809 90

✉ hallo@sym.eco

🏠 www.sym.eco

